

DIFFUSED AIR FLOTATION (WEF-N) FLOTTATEUR A AIR DIFFUSE (WEF-N)

Diving into DAF world

DAF is a cutting-edge technology that uses tiny air bubbles to remove impurities and contaminants from water. These bubbles attach themselves to particles, oils, and solids, causing them to float to the surface, where they can be easily skimmed off.

Our DAF – series WEF-N and WEF-C efficiency is expected up 90% abatement. It can be used in separation of water/FOG as well as thickening sludge.

Composition:

- Drive head - gearmotor
- Reactors vessel : air/effluent/chemical
- Air production syste and presurising
- Grease scraper
- Clean water and sludge dishacharge

Operational philosophy:

Being in stainless steel vessel or in concrete, DAF are construed in the same principle:

- Coagulation and Flocculation
- Rapid mixing: effluent/chemical agitation
- Slow mixing: gently flocs forming.
- Flotation Tank: fine air bubbles are introduced.
- Skimming: flocs rise to the surface forming a layer of sludge to be pushed
- Clarified Water Collection: collected from the bottom with adjustable weir.

Our robust construction and intelligent control systems, we ensure consistent performance and trouble-free operation.



Immersion dans un DAF

DAF est une technologie de pointe qui utilise des fines bulles d'air pour éliminer les impuretés et les contaminants de l'eau. Ces bulles se fixent aux particules, aux huiles et aux solides, les faisant flotter à la surface, où elles peuvent être facilement raclées.

L'efficacité de nos DAF - séries WEF-N et WEF-C peut atteindre 90 % d'abattement. Il peut être utilisé dans la séparation eau/huile/graisse ainsi que dans l'épaississement des boues.

Composition :

- Motoréducteur.
- Clifford ou jupon central
- Racleur rotatif diamétral
- Grattoir à graisse
- Avaloir des flottant

Philosophie de fonctionnement:

Qu'ils soient en cuve inox ou en béton, les DAF sont construits sur le même principe :

- Coagulation et Flocculation
- Mélange rapide : effluent/agitation chimique
- Mélange lent : formation de flocs légers.
- Cuve de flottation : introduction des fines bulles d'air.
- Raclage : les flocs remontent à la surface formant une couche de boues à pousser vers la sortie
- Collecte d'eau clarifiée : collectée par le bas avec déversoir réglable.

Grâce à notre construction robuste et à nos systèmes de contrôle intelligents, nous garantissons des performances constantes et un fonctionnement sans problème.



@SarL Westeco



West-eco



west-eco-France.

Address: 39C Rue de Belle Ile, 35520 Melesse - France.
VAT intra-communautaire: FR42918825720, registered in the RCS of Rennes with the Business ID 9 18 82 57 20., A Limited Liability Company.

Tel: +33763345570
Email: contact@westecolimited.com
Website: www.westecolimited.com



Optional accessories

- Optional sludge/grease pump
- Screw conveyor
- Optional combined screening

Application field

- Municipal wastewater, potable water
- Industrial wastewater: Food, juice, milk, brewery, abattoir, mining, paper Industry and a like

Manufacturing Features

Frame structure

stainless steel AISI 304 L/ 316L

Scraper blade

HDPE

Capacity

5 à 1000 m³/h

Accessoires Optionnels

- Pompe à boue/graisse
- Vis de transport
- Turbine d'aération+ tube d'aspiration

Champs d'application

- Eaux usées municipales, eau potable
- Industries : Agro-alimentaire, boisson, laiterie, brasserie, abattoir, exploitation minière, industrie du papier et autres

Caractéristique de Fabrication

Structure châssis

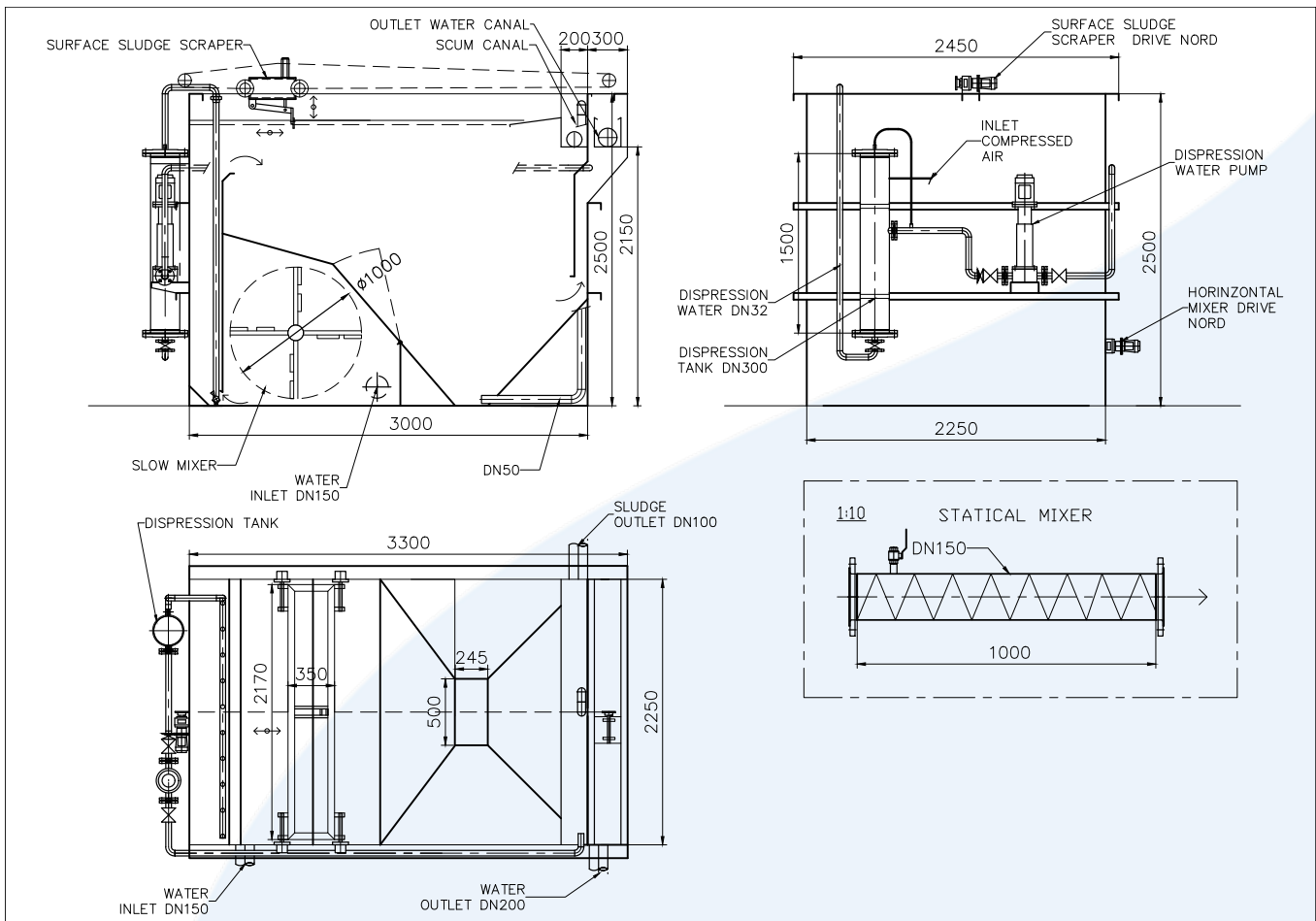
inox AISI 304L / 316L

Racles

PEHD

Capacité

5 à 1000 m³/h



@SarL Westeco

West-eco

west-eco-France.

Address: 39C Rue de Belle Ile, 35520 Melesse - France.
VAT intra-communautaire: FR42918825720, registered in the RCS of Rennes with the Business ID 9 18 82 57 20., A Limited Liability Company.

Tel: +33763345570

Email: contact@westecolimited.com

Website: www.westecolimited.com