




## EXTERNALLY FED DRUM SCREEN(WEFD) TROMMEL ALIMENTATION EXTERNE (WEFD)



### DESCRIPTION


 WEST'ECO gained experience from northern and southern European technologies. The company ensures to deliver in house state-of-art wastewater treatment equipment. The Externally Fed Drum screen namely WEFD is a rotating drum screen fed from the outside, suitable for a variety of applications, from the municipal wastewater treatment to the industrial processes. Aimed in high quality separation of solid and liquid matters, the WEFD unit offers inline process recovery of effluent from 0.25 to 2.5 mm filtering gap.

WEFD consists of a rotating drum made up by a wedge wire, placed in a tank divided in two parts: inlet (in the back) and outlet at the bottom while discharge is located at the front.

The tank in the back of the unit is provided with an overflow that allows the water to flow over the rotating drum. In this way solid particles remain on the drum and are removed by the scraper placed opposite side.

A pressurized washing system placed inside the rotating drum helps to detach the screenings from the drum.

### DESCRIPTION

 WEST'ECO a acquis l'expérience des technologies du nord et sud de l'Europe. L'entreprise s'assure de fournir des équipements de traitement des eaux usées à la pointe de la technologie. Le dégrilleur à tambour à alimentation externe, à savoir WEFD, est un tamis alimenté de l'extérieur, adapté à une variété d'applications du traitement des eaux usées municipales et industriels. Destinée à une séparation de haute qualité des solides du liquide, l'unité WEFD offre une récupération en ligne des effluents de 0,25 à 2.5 mm d'ouverture de filtration.

WEFD se compose d'un tambour rotatif constitué d'un fil de coin, placé dans un réservoir divisé en deux parties : entrée (à l'arrière) et sortie en bas tandis que la décharge est située à l'avant.

Le réservoir à l'arrière est muni d'un trop-plein qui permet l'écoulement sur le tambour rotatif. De cette façon, les particules solides restent sur le tambour et sont éliminées par le racleur placé du côté opposé.

Un système de lavage sous pression placé à l'intérieur du tambour permet de détacher les débris du tambour.

### CONSTRUCTION

**MOC:** Stainless Steel AISI 304 / 316

**Protections:** Removable Covers

**Wedge wire mesh:** 0.25 to 2.5 mm

**M. de Fabrication:** Inox 304L / 316L

**Protection:** Capotage amovible

**Maille de Filtration:** 0.25 à 2.5 mm





**Accessories**

Screw conveyor - compactor – washing screenings.

**Application Fields**

- Municipal wastewater and potable water
- food and beverage industry
- Slaughterhouses and fisheries
- Industrial plants

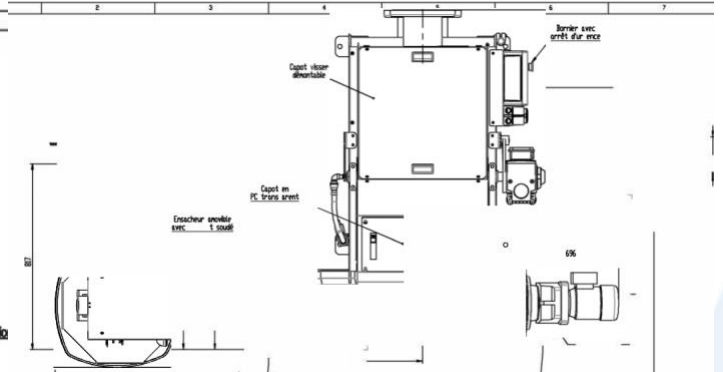
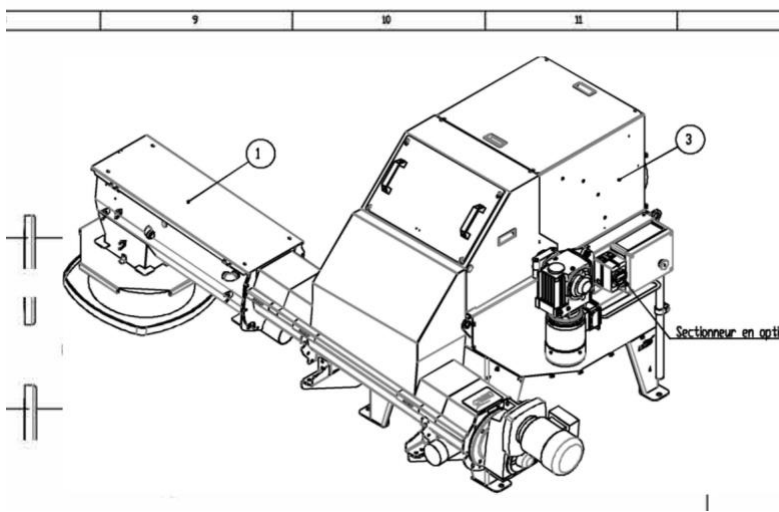
**Accessoires**

Vis de convoyage – compactage – Lavage débris

**Domaines d'applications**

**CHAMPS D'APPLICATION**

- Eaux usées municipales et eau potable
- Industries alimentaires
- Abattoirs et poissonnerie
- Installations industrielles



MODEL	Filtration opening (mm)						
	0.25	0.50	0.75	1.00	1.50	2.00	2.50
<b>WEFD 30</b>	18	40	55	70	90	100	110
<b>WEFD 50</b>	25	55	75	100	125	127	130
<b>WEFD 75</b>	40	90	125	130	143	159	172
<b>WEFD 100</b>	54	120	130	149	165	174	188
<b>WEFD 125</b>	68	130	150	168	175	190	206
<b>WEFD 150</b>	81	152	170	181	195	210	223
<b>WEFD 200</b>	108	157	184	198	215	225	236
<b>WEFD 300</b>	120	179	205	224	232	255	295